



WENZEL
ELECTRONIC::SYSTEMS

WM-GUI

Der grafische Bedienplatz für alle Dienste



Mit der **Wenzel-MACS-GUI**, dem grafischen Bedienplatz für die Betriebsfernmeldeanlage Wenzel-MACS, haben Sie sämtliche betrieblichen Kommunikationsmöglichkeiten sicher im Griff. Dabei gewährleistet die ergonomische Gestaltung des Bedienplatzes eine komfortable und reibungslose Bedienung auch in betriebskritischen Situationen.

Mit WM-GUI können sowohl analoge und digitale Fernsprechteilnehmer wie auch Beschallung, Wechselsprechen und Funkdienste über eine einheitliche grafische Oberfläche bedient werden. Das heißt, WM-GUI integriert alle betrieblichen Kommunikationsmöglichkeiten.

Zwischen mehreren Bedienplätzen stellt das System bei der An- und Abmeldung der Benutzer sicher, dass jeder Zuständigkeitsbereich immer besetzt ist und so insbesondere Notrufe stets bearbeitet werden.

Die Administration und Konfiguration der WM-GUI erfolgt über integrierte Menüfunktionen. Hierüber können die verschiedenen Benutzer, deren Zuständigkeitsbereiche sowie die Teilnehmer und deren grafische Darstellung definiert werden. Bei vernetzten Bedienplätzen werden sämtliche Konfigurationsdaten in einem Datenbank-Server abgelegt. Durch die gemeinsame Nutzung dieser Datenbasis werden die Konfigurationsdaten der einzelnen Plätze untereinander abgeglichen und deren Konsistenz automatisch sichergestellt.

Der Bedienplatz ist auf Grund seiner kompakten Bauform auch für beengte Einbaubedingungen bestens geeignet.

Die WM-GUI unterstützt optional den analogen Zugbahnfunk und integriert dabei auch die klassische Zugbahnfunkvermittlung. Auch den Zugang zu GSM-R können Sie optional nutzen.



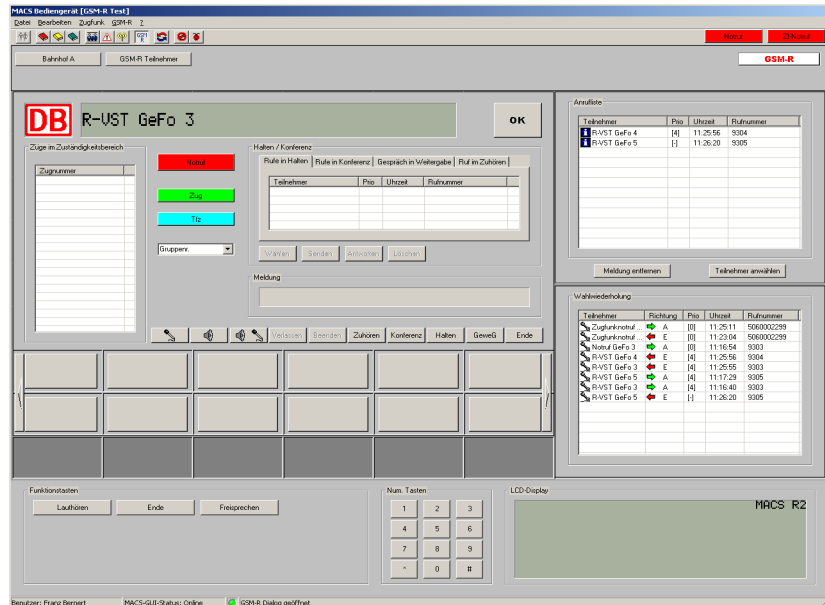
Systembeschreibung

Der Benutzer wählt bei der Anmeldung nach seiner PIN-Eingabe die für ihn erlaubten betrieblichen Zuständigkeitsbereiche aus. Deren Teilnehmer sind dann für ihn erreichbar. Alle Anrufe dieser Teilnehmer werden an den oder die jeweils zuständigen Bedienplätze geleitet.

Ankommende Anrufe werden in der Anruferliste mit Rufnummer, Bezeichnung und Uhrzeit dargestellt. Die Rufannahme erfolgt mit Ein-Klick-Bedienung in der Anruferliste. Eingehende Notrufe werden farbig hervorgehoben und priorisiert gelistet.

Die Anwahl von Teilnehmern erfolgt über Zifferwahl oder über Zielwahltafeln. Die Zielwahltafeln können wahlfrei in bis zu 64 Gruppen angeordnet und frei positioniert werden. Dies ermöglicht eine am betrieblichen Ablauf orientierte übersichtliche Bedienung. An der Farbkennung der Zielwahltafeln ist der Betriebszustand der angeschlossenen Einrichtungen, z.B. die Belegung einer Gesellschaftsleitung, sofort erkennbar.

Für Funktionen, wie z.B. das Absetzen von Zugmelderufen oder das Trennen bzw. Mithören von Gesprächen auf Gesellschaftsleitungen können Funktionstasten konfiguriert werden und ermöglichen somit die Ausführung mit nur einer Tastenbedienung.



Einheitliche Telefonbücher für an- und abgehende Rufe vereinfachen die Bedienung und Administration. Drei Telefonbücher stehen zur Verfügung: ein globales, ein dienstliches gemäß Zuständigkeitsbereich und ein persönliches.

Die WM-GUI unterstützt optional automatische zeitgesteuerte Ansagesequenzen. Dazu wird die entsprechende Ansage aus der Liste der Sprachtexte selektiert und die Lautsprechergruppe(n) ausgewählt sowie Zeit und Wiederholungen eingegeben. Sprachtexte können vorgefertigte Ansagen sein oder über das Mikrofon des Bedienplatzes aufgenommen werden. Der Ansageserver überprüft selbstständig die Durchführung einer Ansage. Nicht durchführbare Ansagen werden wiederholt.

Leistungsmerkmale

- Alle TK-Dienste inkl. Zugbahnfunk und GSM-R
- Bis zu 64 Zuständigkeitsbereiche definierbar
- Benutzer-Verwaltung mit Zugangsschutz
- Globales, dienstliches und persönliches Telefonbuch, einheitlich für ein- und ausgehende Rufe
- Bis zu 3072 konfigurierbare Zielwahltafeln
- Farbige Darstellung der Teilnehmer-Betriebszustände
- Bedienplatz-Vernetzung mit gemeinsamer Datenbank
- Bis zu 6000 Teilnehmer (in bis zu 64 Gruppen angeordnet)
- Integrierte Administrator-Menüs
- Automatische, zeitgesteuerte Ansagen

WENZEL Elektronik GmbH
Gehrstücken 7
D-25421 Pinneberg
Tel. +49 4101 69699 - 0
Fax +49 4101 69699 - 18
mail@wenzel-elektronik.de
www.wenzel-elektronik.de